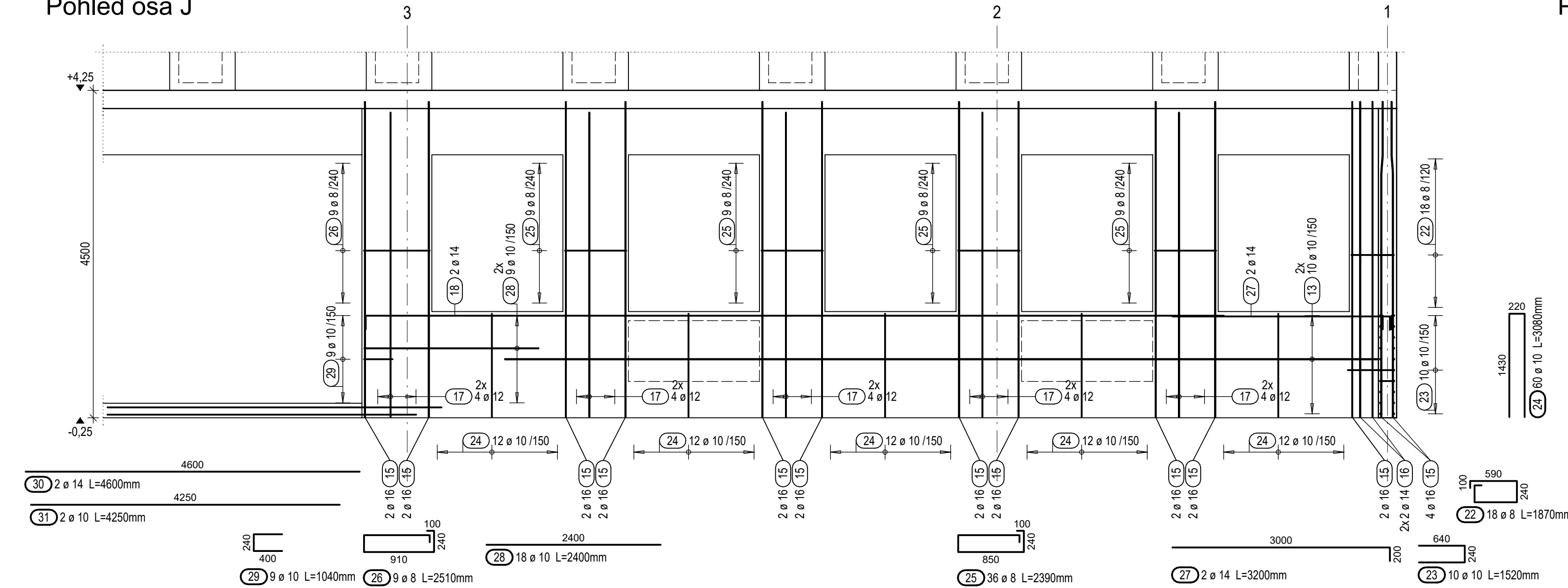


VISLÉ KONSTRUKCE 1.NP

Pohled osa J



Pohled osa O

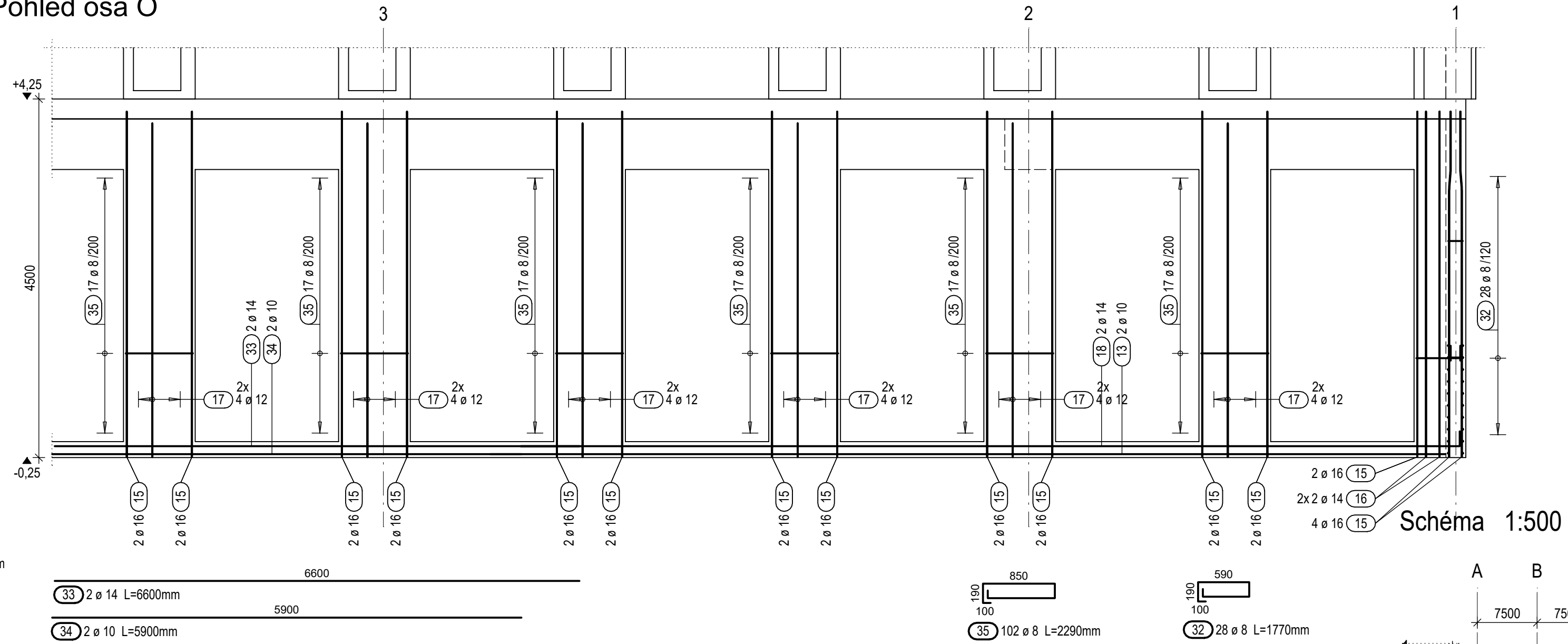
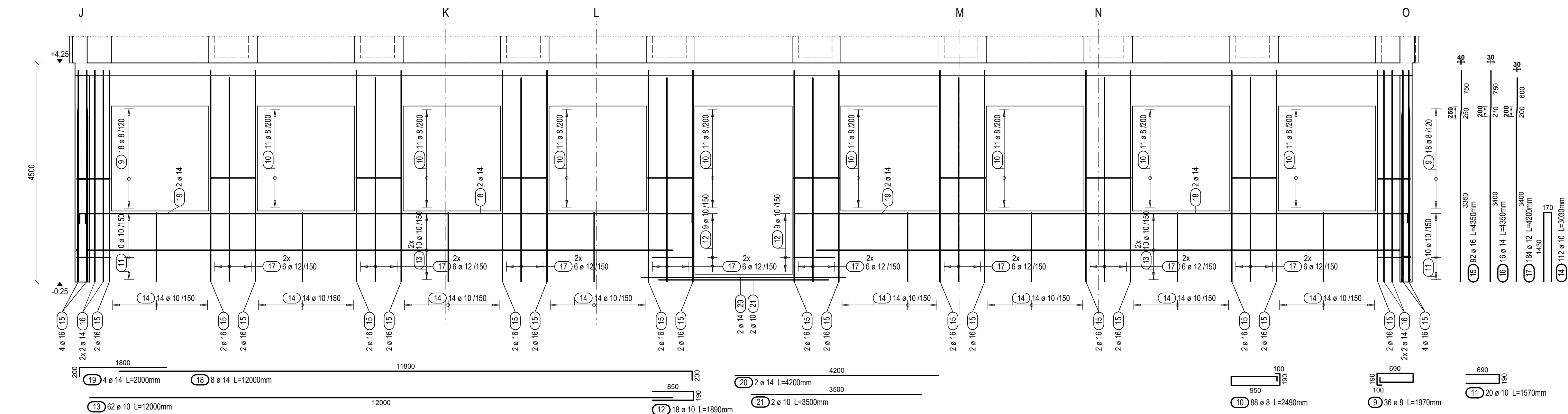


Schéma 1:500

Schéma ohybu výztuže			
Háky, třmínky a smýčky	d_br1	Ohyby d_br2	
d_s (mm)		min. boční krytí	
≤ 16 mm	> 16 mm	> 100 mm a > 7 d_s	≤ 50 mm a > 3 d_s
4 d_s	7 d_s	10 d_s	15 d_s
Třmínky a ohyby jsou kótovány k vnějšímu povrchu			
Kóty výztuže v mm			
Krytí výztuže betonem v mm MKB/JKB			
Stavební část	fasáda	vnitřní stěny	vnitřní sloupy
horní (h.)			
spodní (s.)			
boční (b.) - vnější	25 / 35	15 / 25	20 / 30
- vnitřní	15 / 25		
Beton	C35/45*	C30/37*	C35/45*
Ocel	B 500 B		

\* SVP viz výkres tvaru

Pohled osa 1



Výkaz výztuže

Pol.	Ks	Ø [mm]	Jednotl. délka [m]	Celková délka [m]	Hmotnost [kg]
1	56	12	7.90	442.40	392.85
2	94	12	5.00	470.00	417.36
3	77	8	1.97	151.69	59.92
4	20	25	5.70	114.00	438.90
5	12	20	5.50	66.00	163.02
6	51	8	2.16	110.16	43.51
7	12	20	5.65	67.80	167.47
8	8	20	4.40	35.20	86.94
9	36	8	1.97	70.92	28.01
10	88	8	2.49	219.12	86.55
11	20	10	1.57	31.40	19.37
12	18	10	1.89	34.02	20.99
13	62	10	12.00	744.00	459.05
14	112	10	3.03	339.36	209.39
15	92	16	4.35	400.20	632.32
16	16	14	4.35	69.60	84.22
17	184	12	4.20	772.80	686.25
18	8	14	12.00	96.00	116.16
19	4	14	2.00	8.00	9.68
20	2	14	4.20	8.40	10.16
21	2	10	3.50	7.00	4.32
22	18	8	1.87	33.66	13.30
23	10	10	1.52	15.20	9.38
24	60	10	3.08	184.80	114.02
25	36	8	2.39	86.04	33.99
26	9	8	2.51	22.59	8.92
27	2	14	3.20	6.40	7.74
28	18	10	2.40	43.20	26.65
29	9	10	1.04	9.36	5.78
30	2	14	4.60	9.20	11.13
31	2	10	4.25	8.50	5.24
32	28	8	1.77	49.56	15.58
33	2	14	6.60	13.20	15.07
34	2	10	5.90	11.80	7.28
35	102	8	2.29	233.58	92.26

Celková hmotnost [kg] : 4507.68

Pohled osa 3

